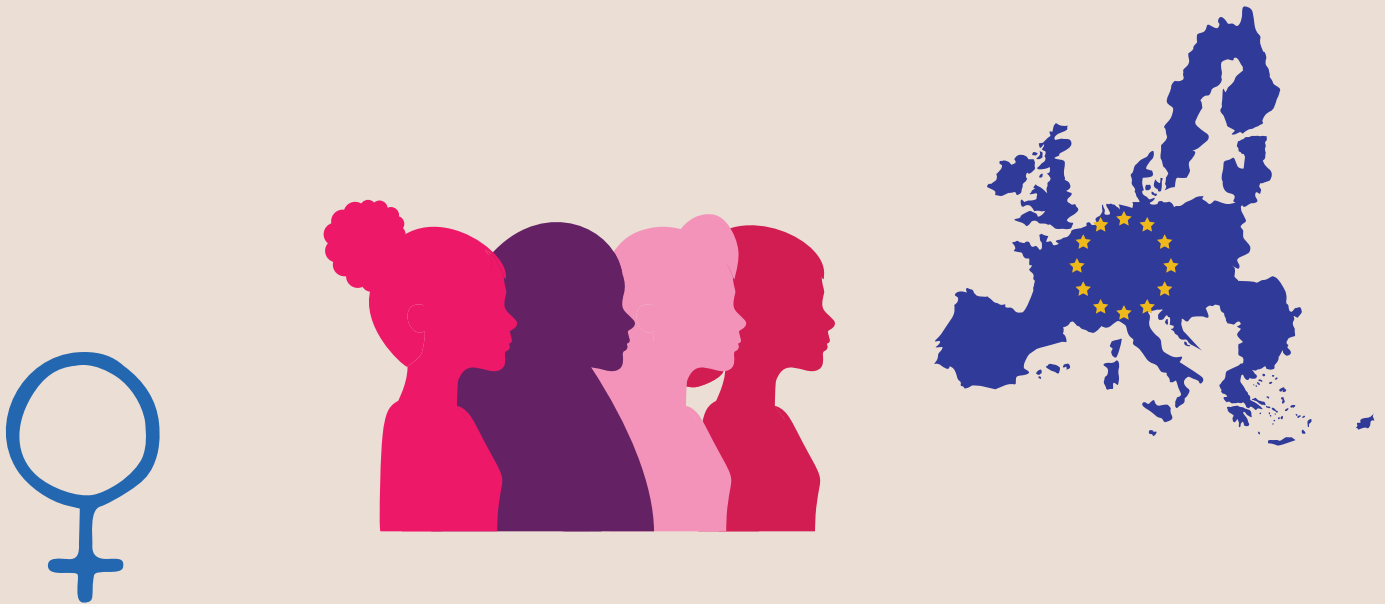


VENDREDI 2 FÉVRIER 2024
- DE 9H A 16H30
MAISON DE L'ÎLE-DE-
FRANCE, CITÉ
INTERNATIONALE
UNIVERSITAIRE DE PARIS

SÉMINAIRE ITINÉRANT

EURO-Lab
GIS | Groupement d'intérêt scientifique



FEMMES, NON-DISCRIMINATION ET GENRE DANS LA CONSTRUCTION EUROPÉENNE : QUELLES ARTICULATIONS ?

PERSPECTIVES RÉFLEXIVES ET PLURIDISCIPLINAIRES

ENTRÉE LIBRE - INSCRIPTION SUR [GIS-EUROLAB.FR](https://gis-eurolab.fr)
POSSIBILITÉ DE SUIVRE L'ÉVÈNEMENT EN VISIOCONFÉRENCE
SUR DEMANDE



MIDF, CIUP, 9 D BOULEVARD JOURDAN, 75014 PARIS (PLAN D'ACCÈS DANS LE PROGRAMME)

PRÉSENTATION

Alors que l'Union européenne se présente comme une organisation régulatrice de l'égalité hommes-femmes, cette journée d'études interdisciplinaire cherche à questionner ce postulat. L'Union européenne et ses politiques ont-elles paradoxalement des effets discriminatoires sur les femmes et sont-elles porteuses de représentations paternalistes ? Le langage de l'Union, à travers les concepts qu'il mobilise, entretient-il des phénomènes de domination des hommes sur les femmes ?

Cet accent mis sur les femmes permet aussi de s'interroger sur la place des femmes non plus en tant que bénéficiaires ou victimes de l'Union européenne, de ses politiques et de son langage, mais en tant qu'actrices de la construction européenne, femmes de pouvoir, fémocrates et lobbyistes féministes.

La direction scientifique de ce séminaire itinérant du GIS Euro-Lab est assurée par Laure Clément-Wilz (UPEC) et Sophie Jacquot (UCLouvain Saint-Louis).

PROGRAMME



MATINÉE

9h - Accueil des participants et participantes

Mots de bienvenue de Francesco Torrisi, Directeur de la Maison de l'Île-de-France et Antoine Vauchez, Directeur du GIS Eurolab

9h30-10h - Conférence introductive

Les femmes, la lutte contre les discriminations et le genre dans l'Union européenne : quand l'interdisciplinarité n'est pas une option - Laure Clément-Wilz (UPEC) et Sophie Jacquot (UCLouvain)

10h00 - Table-ronde 1 : Les effets ambigus de la politique européenne d'égalité entre les femmes et les hommes

Présidence : Frédéric Martin (UPEC)

- Ce que la mise en œuvre du gender mainstreaming nous apprend sur les modalités d'institutionnalisation des questions de genre : Gwénaëlle Perrier (Université Sorbonne Paris Nord)
- Les logiques distinctes de l'égalité et de la non-discrimination en droit européen (CJUE/CEDH) : Laurie Marguet (UPEC)

- L'intersectionnalité dans le droit à la non-discrimination : quelle place pour l'égalité femmes-hommes : Raphaële Xenidis (Sciences Po)

11h - Échanges et discussions

11h30 - Pause-café

12h00 - Table-ronde 2 : Les représentations multiples des femmes dans le langage juridique européen

Présidence : Laurence Potvin-Solis (UPEC)

- Les catégories d'individu en droit de l'UE et la place des femmes : Katia Angelaki (UPEC)
- La citoyenneté de l'Union européenne : source de protection ou vecteur de fragilité des femmes ? : Quitterie Rocca Serra (UPEC/Paris Panthéon Assas)

12h40 - Échanges et discussions

13h10 - Déjeuner commun (buffet)



APRÈS-MIDI

14h30 - Table-ronde 3 : Toutes féministes ? : l'histoire des femmes et de leurs rôles dans la construction européenne

Présidence : Marie-Karine Schaub (UPEC)

- Actrices de l'Europe ? Femmes et féminismes dans l'historiographie de la construction européenne : Peter Hallama (Paris 1 Panthéon-Sorbonne)
- Les femmes dans l'administration communautaire à ses débuts, entre invisibilité et emplois 'féminins' : Mauve Carbonell (Aix Marseille Université)
- Les luttes féministes dans le cadre de l'Union européenne : Claire Lafon (UCLouvain/Sorbonne Nouvelle)

15h30 - Échanges et discussions

16h00 - Conclusion de la journée

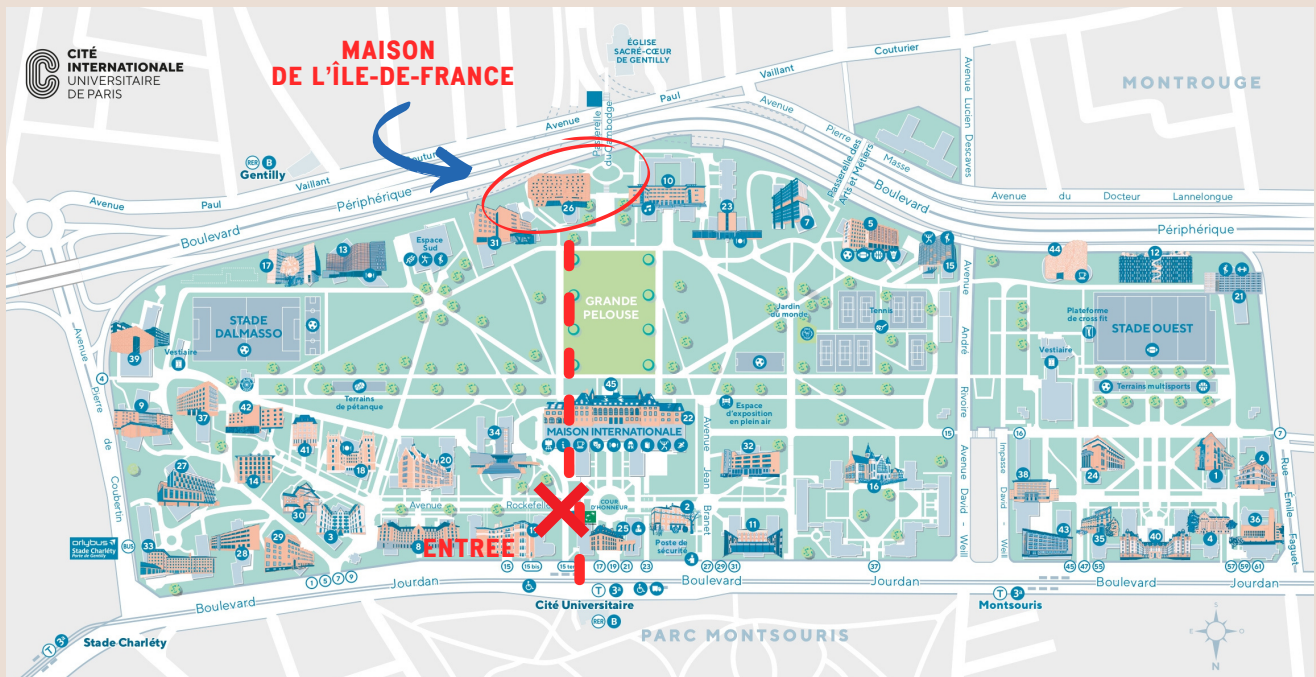
Toute l'actualité du GIS Euro-Lab sur notre site et nos réseaux sociaux



INFORMATIONS UTILES

MIDF, CIUP,
9 D BOULEVARD JOURDAN, 75014 PARIS)

PLAN D'ACCÈS



TRANSPORTS

RER B / arrêt Cité Universitaire

Tramway T3a / arrêt Cité Universitaire

Entrer dans la Cité Internationale Universitaire de Paris par l'accès situé au numéro 15 ter boulevard Jourdan, à la sortie des transports.

Aller tout droit en direction de la Maison Internationale. Traverser le bâtiment, puis longer la grande pelouse en continuant tout droit.

Le bâtiment de la Maison de l'Île-de-France se trouve au fond à gauche, entre la Maison du Cambodge et la Maison du Liban.



UNIVERSITÉ
PARIS-EST CRÉTEIL
VAL DE MARNE



MIL
MARCHÉS,
INSTITUTIONS,
LIBERTÉS



MAISON DE
L'ÎLE-DE-FRANCE
CITÉ INTERNATIONALE
UNIVERSITAIRE DE PARIS

Partenaire
Maison fondée par la Région Île-de-France



EUGENDERING



Co-funded by
the European Union



FRAPP
FRANCOPHONIES
& SUBLINGUISTIQUES



FRANCE
2030